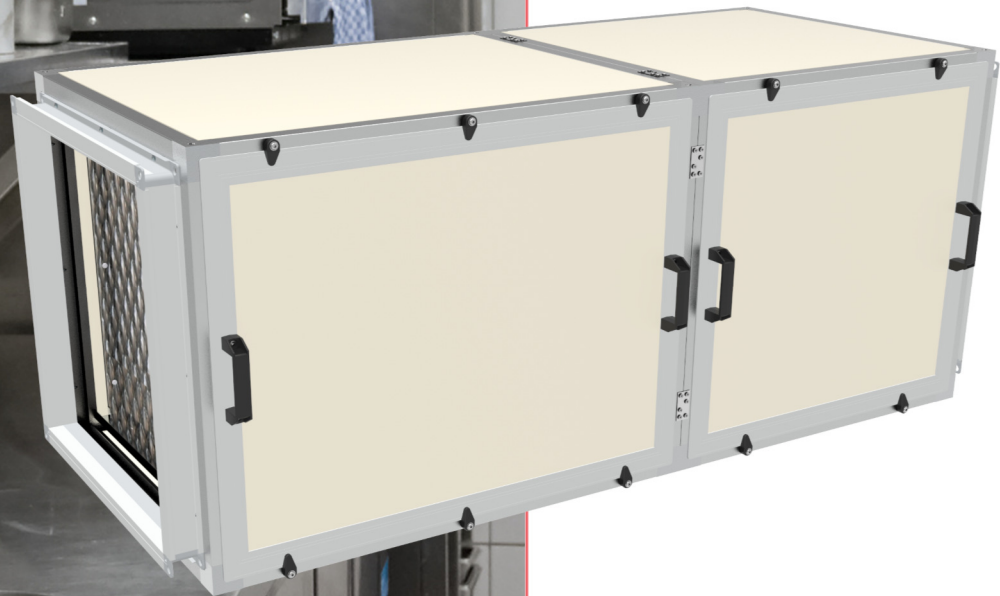


**defrotherm**<sup>®</sup>

ENERGIE | SPARSYSTEME  
www.defrotherm.at

**GSB** mbH  
Innovation als Tradition

## LH-COMPACTLINE



Reduzierung von Fetten und  
anhängenden Laststoffen  
wie z.B.:

- Keime
- Bakterien
- Viren
- Geruchslasten

## LH-COMPACTLINE

### Funktion:

Geruchsbelästigung durch Küchengerüche in der Gastronomie muss nicht sein! Die Geräte der **LH-COMPACTLINE** bieten eine Lösung für Küchenfortluftanlagen von bis zu 2.000 m<sup>3</sup>/h. Rest-Aerosole (Gerüche), die nach der drucküberwachten Vorfilterstufe F5 und der Feinfilterstufe F7 noch vorhanden sind, werden durch die Technik der Sauerstoffaktivierung deutlich reduziert. Die im **LH-COMPACTLINE** verbauten **LH-MAG 1000** Module mindern in Verbindung mit der **LH-BIO-KAT** Speichermasse und einem **LH-ABB 4.1 / 6.1** Modul, welches im Kanal vor der **LH-COMPACTLINE** installiert wird, reduzieren deutlich die Geruchslasten der Küchenabluft.

### Montage und Wartung:

Die **LH-COMPACTLINE** wird zwischen der Dunstabzugshaube und dem Ventilator montiert. Mit optionalen Übergangsstücken (rund oder eckig) kann das Gerät an jedes Kanalsystem angeschlossen und in nahezu jede Bestandsanlage integriert werden. Die Bedienseite für den Filterwechsel kann wahlweise auf der linken oder rechten Seite festgelegt werden. Ebenso variabel kann die Differenzdrucküberwachung der Vorfilter an jede der vier Seiten (oben, unten, links oder rechts) angebracht werden.

Werden die Filter regelmäßig nach Anzeige der Differenzdrucküberwachung gewechselt, so hat die **LH-COMPACTLINE** nur ein jährliches Wartungsintervall.

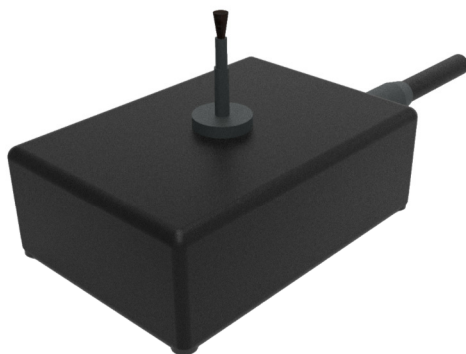


Abb. 1: LH-MAG 1000



Abb. 2: LH-ABB 6.1

## LH-COMPACTLINE

### Technische Daten:



Abb. 3: LH-COMPACTLINE

	max. V in m <sup>3</sup> /h	Länge in mm	Breite in mm	Höhe in mm	Gewicht in kg	LH - MAG 1000	LH-ABB 6.1
LH-COMPACTLINE 1.0	1.000	1440	685	345	65	4 Stk.	1 Stk.
LH-COMPACTLINE 2.0	2.000	1440	685	685	98	4 Stk.	1 Stk.

	Vorfilter	Vorfilter	Feinfilter	LH-BIO-KAT
Typ	Streckmetallfilter	Panelfilter	V-Zelle	gefüllte V-Zelle
Güteklasse	/	M5	F7	F7
Anfangswiderstand	/	60 Pa	95 Pa	140 Pa
Maximaler Endwiderstand	/	250 Pa	350 Pa	380 Pa
LH-COMPACTLINE 1.0	1/2	1/2	1/2	1/2
LH-COMPACTLINE 2.0	1/1	1/1	1/1	1/1