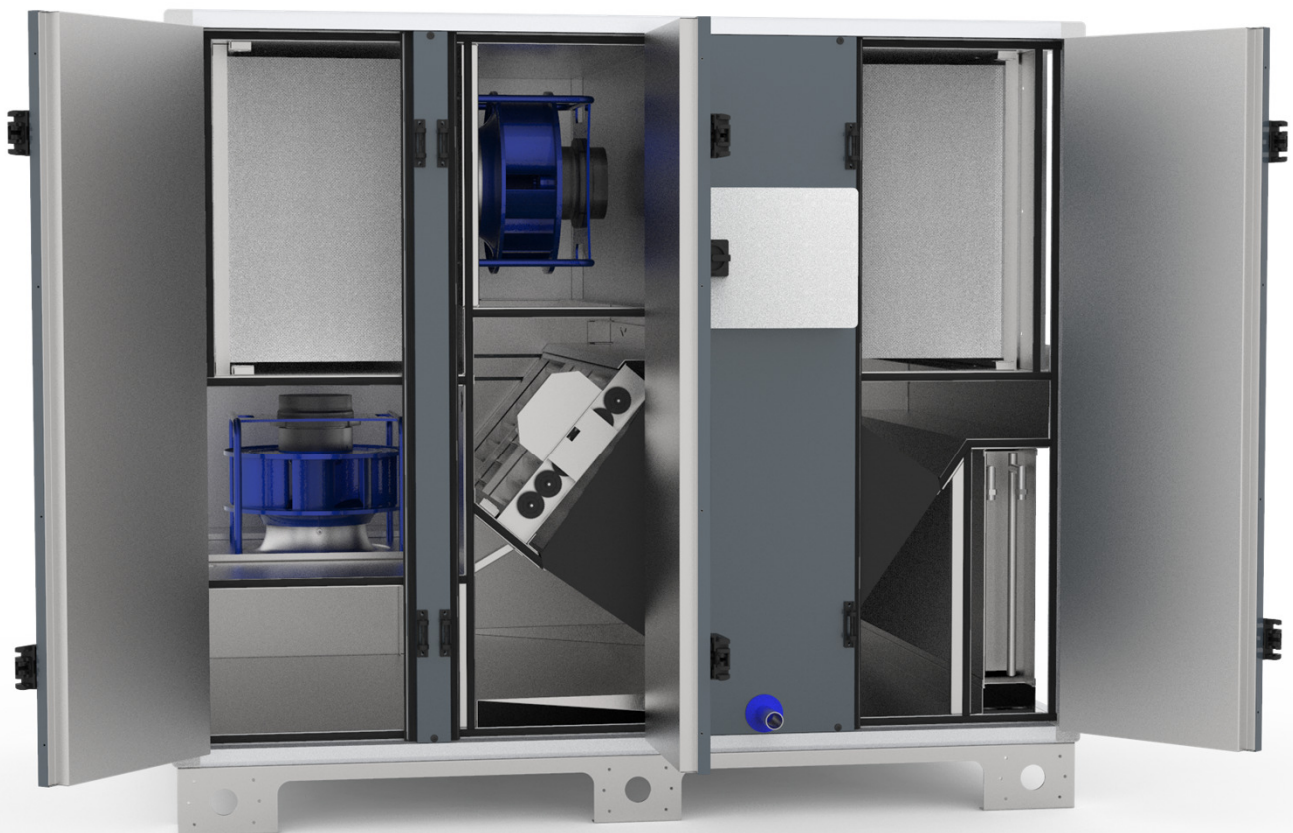
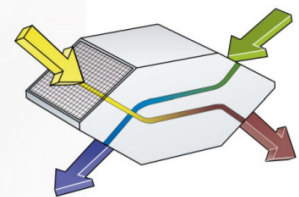


# Kompaktlüftungsgeräte

- variable Bauformen
- unterschiedliche Wärmerückgewinnung
- inklusive Regelungstechnik
- zahlreiche Zubehör-Optionen

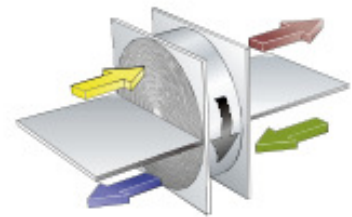


### Flachgerät mit PWT bis 3.720m<sup>3</sup>/h



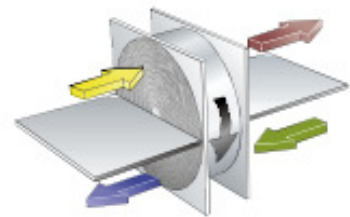
Gerätetyp	Volumenstrom
Global RX + 05	200 - 1200 m <sup>3</sup> /h
Global RX + 08	200 - 1600 m <sup>3</sup> /h
Global RX + 10	200 - 1800 m <sup>3</sup> /h
Global RX + 12	200 - 2300 m <sup>3</sup> /h
Global RX + 13	200 - 2900 m <sup>3</sup> /h
Global RX + 14	350 - 3100 m <sup>3</sup> /h
Global RX + 16	350 - 3400 m <sup>3</sup> /h
Global RX + 18	720 - 4500 m <sup>3</sup> /h
Global RX + 20	720 - 5500 m <sup>3</sup> /h
Global RX + 24	720 - 6700 m <sup>3</sup> /h
Global RX + 26	720 - 7200 m <sup>3</sup> /h

### Kompaktgerät mit Rotor bis 7.200m<sup>3</sup>/h



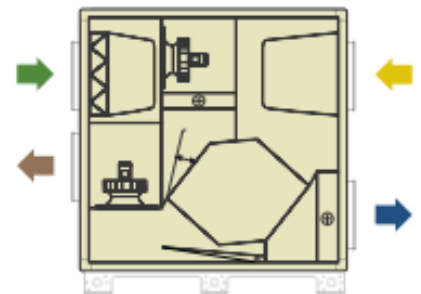
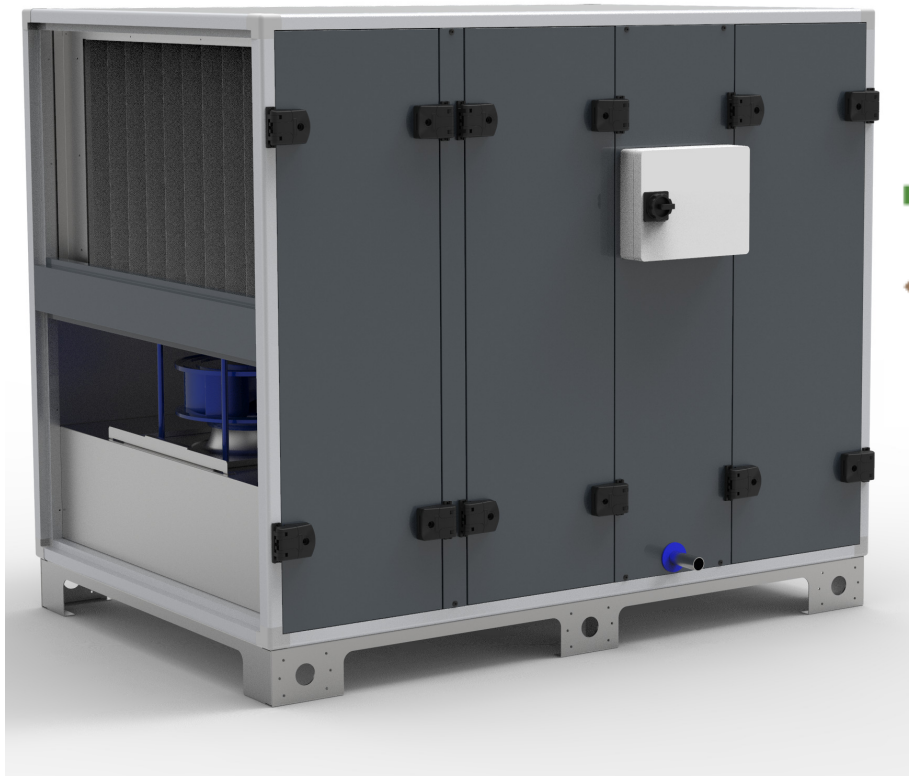
Gerätetyp	Volumenstrom
Global RX + 05	200 - 1200 m <sup>3</sup> /h
Global RX + 08	200 - 1600 m <sup>3</sup> /h
Global RX + 10	200 - 1800 m <sup>3</sup> /h
Global RX + 12	200 - 2300 m <sup>3</sup> /h
Global RX + 13	200 - 2900 m <sup>3</sup> /h
Global RX + 14	350 - 3100 m <sup>3</sup> /h
Global RX + 16	350 - 3400 m <sup>3</sup> /h
Global RX + 18	720 - 4500 m <sup>3</sup> /h
Global RX + 20	720 - 5500 m <sup>3</sup> /h
Global RX + 24	720 - 6700 m <sup>3</sup> /h
Global RX + 26	720 - 7200 m <sup>3</sup> /h

## Kompaktgerät „TOP“ mit Rotor bis 3.200m<sup>3</sup>/h



Gerätetyp	Volumenstrom
Global RX + 05 TOP	200 - 1000 m <sup>3</sup> /h
Global RX + 08 TOP	100 - 1500 m <sup>3</sup> /h
Global RX + 10 TOP	180 - 1600 m <sup>3</sup> /h
Global RX + 12 TOP	200 - 2000 m <sup>3</sup> /h
Global RX + 13 TOP	200 - 2300 m <sup>3</sup> /h
Global RX + 14 TOP	250 - 2800 m <sup>3</sup> /h
Global RX + 16 TOP	300 - 3200 m <sup>3</sup> /h

## Kompaktgerät mit PWT bis 2.300m<sup>3</sup>/h



Gerätetyp	Volumenstrom
Global PX 04	200 - 800 m <sup>3</sup> /h
Global PX 05	200 - 1060 m <sup>3</sup> /h
Global PX 06	200 - 1380 m <sup>3</sup> /h
Global PX 08	200 - 1680 m <sup>3</sup> /h
Global PX 10	250 - 1860 m <sup>3</sup> /h
Global PX 12	400 - 2300 m <sup>3</sup> /h

Geräte wahlweise mit Anschlüssen seitlich bzw. oben

### Kompaktgerät mit PWT bis 6.000m<sup>3</sup>/h



Gerätetyp	Volumenstrom
Global PX 800	100 - 800 m <sup>3</sup> /h
Global PX 1200	120 - 1200 m <sup>3</sup> /h
Global PX 2000	200 - 2000 m <sup>3</sup> /h
Global PX 3000	300 - 3000 m <sup>3</sup> /h
Global PX 4000	400 - 4000 m <sup>3</sup> /h
Global PX 5000	500 - 5000 m <sup>3</sup> /h
Global PX 6000	600 - 6000 m <sup>3</sup> /h
Global PX 800 TOP FW	100 - 800 m <sup>3</sup> /h
Global PX 1200 TOP FW	120 - 1200 m <sup>3</sup> /h
Global PX 2000 TOP FW	200 - 2000 m <sup>3</sup> /h

Geräte wahlweise mit Anschlüssen seitlich bzw. oben